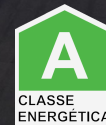
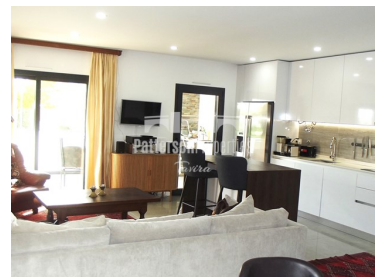




## Conceição e Cabanas de Tavira - Apartamento



 2	 2	 139			<b>N/A</b>
Quartos	Casas de banho	Área (m <sup>2</sup> )	Garagem	Piscina	(EUR €)

### RESERVADO: Apartamento moderno com grande pátio e acesso à piscina

RESERVADO: Apartamento atraente e moderno que oferece tudo o que se deve procurar em tal propriedade - proximidade com todas as comodidades, bom espaço exterior, interior moderno de boa qualidade, acesso à piscina e estacionamento privado. Este tem tudo a um preço justo! Parte de um pequeno condomínio privado com 17 apartamentos, construído em 2020 de alto padrão com classificação energética máxima "A", acesso a uma piscina compartilhada com 60m<sup>2</sup>, área ajardinada e estacionamento no subsolo. O apartamento possui duas vagas privadas de garagem totalizando 25m<sup>2</sup>. A área total do apartamento é de 114m<sup>2</sup> onde 85m<sup>2</sup> é a área do apartamento e o pátio tem uma área de 29m<sup>2</sup>. O pátio está virado para o nascer do sol para desfrutar do sol suave da manhã e evitar o calor da tarde. Entrando no apartamento há uma área de entrada com armários e espaço para casacos e sapatos,



**Henrique Patterson**

927617131 <sup>2</sup>

henrique@pattersonproperties.pt

T +351 927 617 131 <sup>2</sup> · E [info@pattersonproperties.pt](mailto:info@pattersonproperties.pt)  
Largo Eng. Sebastião Ramires, 4, Conceição de Tavira 8800-059 TAVIRA  
AMI 9917

<sup>1</sup> (Chamada para rede fixa nacional) | <sup>2</sup> (Chamada para rede móvel nacional)



o espaço de estar em plano aberto é composto por uma área de jantar, área de estar e totalmente equipada e equipada com cozinha de eletrodomésticos Bosch. Duas grandes portas francesas levam ao grande pátio. A cozinha moderna tem uma ilha prática que a separa da área de estar. Um corredor de distribuição leva-o à grande casa de banho partilhada, um quarto com roupeiros embutidos e, no final, o quarto principal com casa de banho privativa e também roupeiros embutidos. Ambos os quartos também têm acesso ao pátio.

O apartamento tem um estilo muito limpo e moderno, com belos banheiros e todas as portas internas são brancas e altas, do chão ao teto. Há ar condicionado em todas as áreas e aquecimento solar para água quente. Todas as persianas são elétricas e também têm um interruptor de rede na entrada do apartamento.

Este apartamento é ideal para viver todo o ano, tem muita arrumação na cave, distâncias apenas a 700 metros da beira-mar e todas as comodidades necessárias. O Campo de Golfe Benamor fica apenas a 1 km.

Mensalidade do condomínio são 100 euros por mês

## Características da Propriedade

- Ar condicionado
- 
- 
- Piscina
- 
- 
- Terraço
- Mobilado
- Condomínio fechado
- Curta distância a pé da praia
- Certificação energética: A
- 
- 
- Jardim
- 
- 
- Garagem
- Ano construção: 2020
- Elevador
- Localização central
- 
- 



**Henrique Patterson**

927617131 <sup>2</sup>

henrique@pattersonproperties.pt

**T +351 927 617 131 <sup>2</sup> · E [info@pattersonproperties.pt](mailto:info@pattersonproperties.pt)**  
**Largo Eng. Sebastião Ramires, 4, Conceição de Tavira 8800-059 TAVIRA**  
**AMI 9917**

<sup>1</sup> (Chamada para rede fixa nacional) | <sup>2</sup> (Chamada para rede móvel nacional)